

MAPA ESTRATÉGICO Y DESPLIEGUE ESTRATÉGICO

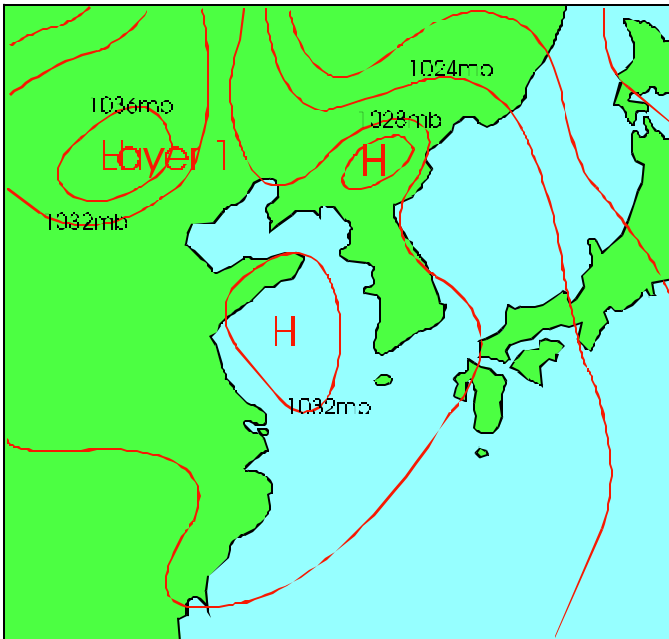
Presentación



www.e-transformer.com

Abril, 2005

Objetivos y alcance



Mientras que la Planeación Estratégica consiste en buscar todas las opciones posibles en cada elemento del negocio, el Mapa Estratégico consiste en mostrar el encadenamiento de todos los elementos de la estrategia (actuales y nuevos) para su despliegue a la organización, que permita:

- Visualizar las relaciones causa-efecto de todo lo que ocurre o debe ocurrir en la organización.
- Entender por parte de cada quien en la Empresa de por qué hace o debe hacer lo que le corresponde.
- Alinear toda forma de acción dentro de la Empresa: El Mapa servirá como la base del alineamiento estratégico de:
 - los Procesos
 - de la Estructura
 - del Talento humano
 - de la Infraestructura.
- El Mapa es gráfico o en forma de tabla (para su manejo más fácil) en cuyo caso lo llamamos Despliegue Estratégico.
- El Mapa también es la base para el *Balanced Scorecard*.

Cómo se logra ?

Hemos desarrollado un método para lograrlo. El método pertenece al **Proceso de Transformación** de Transformer dentro del subProceso:

- Construir Estrategia

Hemos desarrollado 9 actividades que integran el proceso paso a paso para obtener los resultados esperados. Estos pasos se aplican a todos los niveles organizacionales que se deban involucrar en la estrategia de la Empresa.

EL método incluye la teoría de los reconocidos autores sobre el tema, adaptados con base en nuestra experiencia, sobre todo en la forma en que se ejecuta y usa.

Construir
Estrategia

Generar Mapa
de Estrategia

Estrategia
Relación con
Clientes CRM

Estrategia
Atención y
Servicio

Estrategia
Operaciones y
Producción

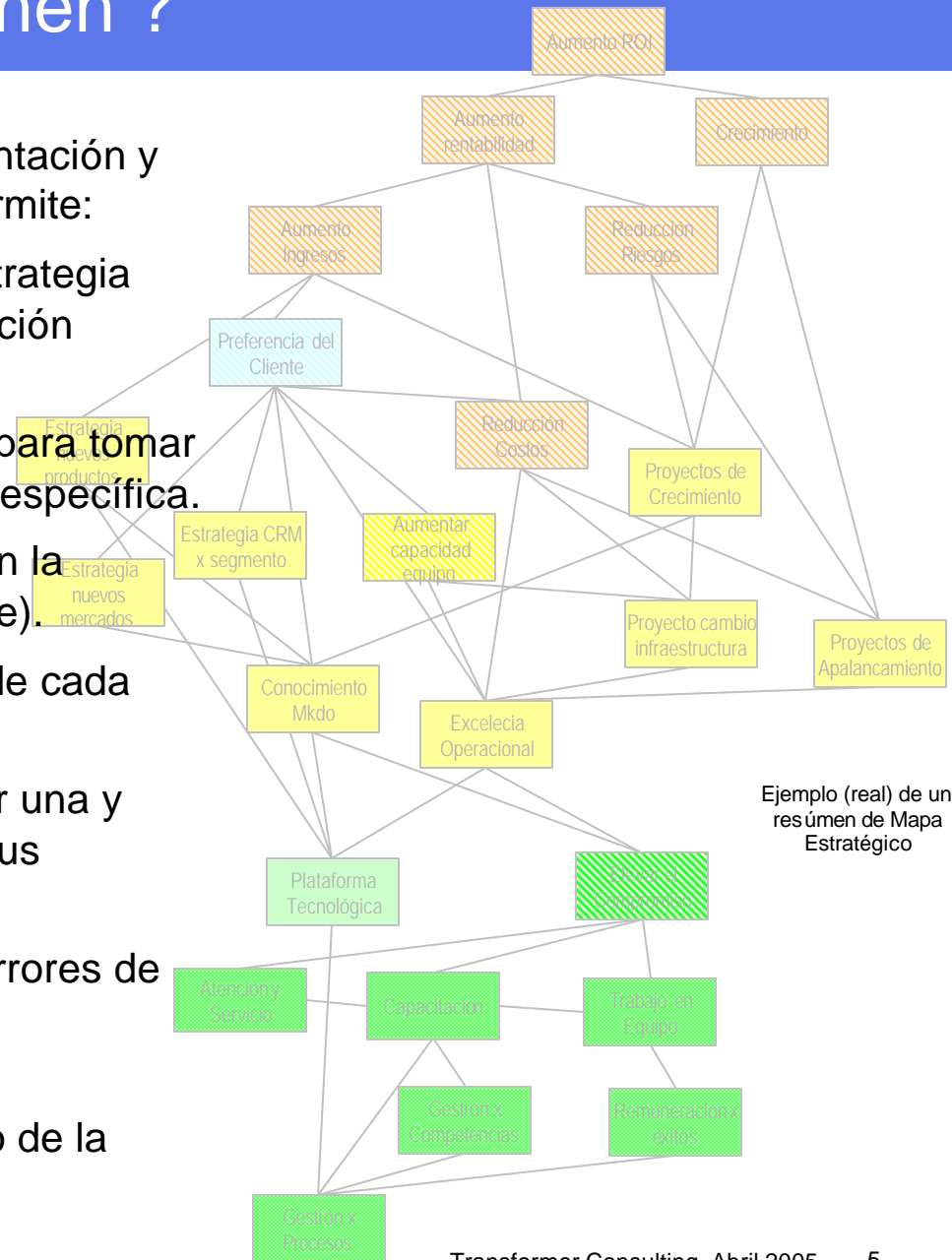
Estrategia
Logística y
Supply Chain

Estrategia
Tecnologías de
apoyo

Estrategia
Cambio
Organizacional

Qué Beneficios se obtienen ?

- ✍ Tener una base estructurada de presentación y clasificación de estrategia... lo cual permite:
- ✍ Clasificar todos los elementos de la estrategia que se hayan identificado en la Planeación Estratégica.
- ✍ Dar prioridades a todos los elementos para tomar decisiones con base en la importancia específica.
- ✍ Involucrar a todos los Colaboradores en la estrategia (con su nivel correspondiente).
- ✍ Alinear la razón de trabajo y esfuerzo de cada quién en la Empresa.
- ✍ Ahorrar tiempo de Gerencia en explicar una y otra vez hacia dónde se deben dirigir sus esfuerzos.
- ✍ Ahorrar recursos (tiempo, costos) en errores de ejecución por falta de claridad de los Colaboradores.
- ✍ Es la base del alineamiento estratégico de la Empresa y del *Balanced Scorecard*.



Ejemplo (real) de un resumen de Mapa Estratégico

Qué NO es...

NO es una simple lista clasificada de estrategias.

ES el estudio de todas las relaciones causa-efecto de las estrategias estudiadas en la Planeación Estratégica de la Empresa.

NO es un ejercicio de los que finalmente no sirven para mayor cosa.

ES una potente herramienta Gerencial a todos los niveles de la jerarquía, que sirve para que los líderes de cada grupo puedan dar claridad a su equipo de trabajo, y se fijen las metas en torno a ese alineamiento.

ES el despliegue de la estrategia a todos los niveles teniendo en cuenta los elementos de cada área, que permite el alineamiento e involucramiento de los Colaboradores en todas las áreas y niveles.

NO es un trabajo de la alta dirección.

ES un trabajo desarrollado por la alta dirección, por el nivel Gerencial, por el nivel de sub-Gerencias (hasta el nivel que se requiera) construidos con la ayuda de todos los Colaboradores en cada caso.

ES darle a cada quién la oportunidad de planear la estrategia de su área a su propio nivel, como si fuera de la alta dirección.

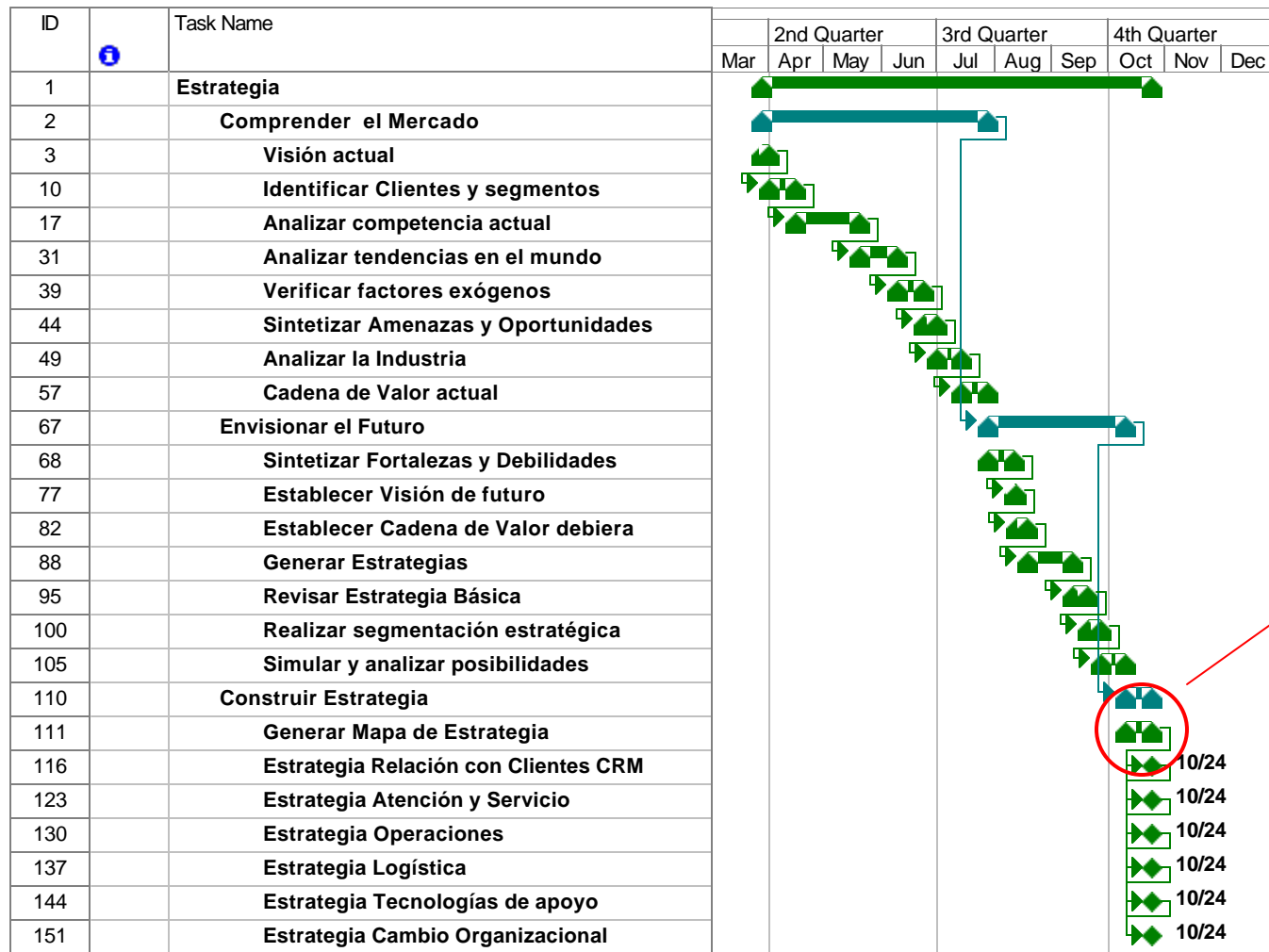
Cómo se hace ?

Los elementos esenciales del método son los siguientes:

- Es un proceso, paso a paso para lograr el propósito.
- Todas las actividades son programadas y tienen su objetivo.
- El trabajo es desarrollado con el concurso Participantes de la Organización, que sean personas importantes por su conocimiento de su área, dentro de su nivel.
- Los Participantes participan en los talleres programados, desarrollando con el Consultor todos los pasos incluidos en el método.

ID	Task Name	Duration	Start	Finish	2nd Quarter			3rd Quarter			4th Quarter			1st	
					May	Jun	Jul	Aug	Sep	Oct	Nov	Dec	Jan		
65	Establecer periodicidad evaluación	0.25 days	Mon 5/2/05	Mon 5/2/05											
66	Capacitar equipo de mejora	0.5 days	Mon 5/2/05	Tue 5/3/05											
67	Establecer análisis en la evaluación	30 days	Tue 5/3/05	Tue 6/14/05											
68	Establecer acciones de mejora	1 day	Tue 6/14/05	Wed 6/15/05											
69	Compromiso en Comité Mejoramiento	0.1 days	Wed 6/15/05	Wed 6/15/05											
70	Compromiso en Alto Comité Mejoramiento	0.1 days	Wed 6/15/05	Wed 6/15/05											
71	Presentar resultados	30 days	Wed 6/15/05	Wed 7/27/05											
72	Recibir estímulo	0.1 days	Wed 7/27/05	Wed 7/27/05											
73	Armonizar indicadores con BSC	0.1 days	Wed 7/27/05	Wed 7/27/05											

Plan de Trabajo



Duración típica estimada: 30 días hábiles.

El tiempo final depende de la velocidad que la Empresa le quiera imprimir al desarrollo del trabajo.

Gracias

por su interés y por su tiempo.

Esperamos que encuentre soluciones para mejorar la competitividad de su Empresa.

Nosotros podemos ayudarlo.

Contáctenos.



**el mundo
debe ser
nuestra meta...**

Transformer 

www.e-transformer.com

transformer@cable.net.co

+57-1-315-8572095